

体感温度(暑さ)を目で見て

SK SATO
SATO KEIRYOKI MFG. CO., LTD.

熱中症の予防に!

ハンディタイプのWBGT指数測定器

熱中症暑さ指数計

SK-150GT

No.8310-00

標準価格 ¥28,000 (税込 ¥29,400)



●熱中症って?

高温環境下で、体温の調節機能が破綻するなどして体内の水分や塩分(ナトリウムなど)のバランスが崩れ発症する障害の総称です。

最悪の場合は、死に至る可能性もありますが、予防法を知っていれば防ぐことができます。

特長

- アラーム警報付：設定値(任意のWBGT指数)になるとブザーでお知らせ
- ハードケース付：持ち運び、保管に便利です(裏面をご参照ください)
- 目安シール付：熱中症予防のWBGT指数の指針を目安シールにしました。使用用途により3種の中から選んで、本体に貼り付けてご使用ください
- HOLD機能付、最高値(MAX)/最低値(MIN)の表示機能付

その他の特長

- カメラ用三脚に固定できるネジ穴付
- WBGT指数の測定環境設定機能付

連続測定には、三脚が便利です

SK-150GT専用三脚 CX-440SK

No.8310-50

標準価格 ¥7,500 (税込 ¥7,875)

専用ケース付

全高144cm、重量1.2kg

三脚にセット時、黒球高さ

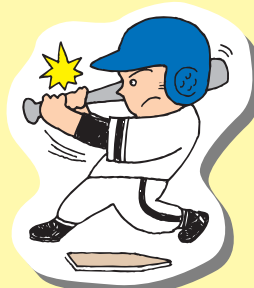
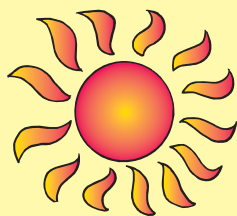
150cm以上可能です



こんなところでお役に立ちます!!

○スポーツ活動に

○暑熱環境での労働に



- 学校での体育や部活動に
- スポーツイベントなど屋内・屋外のスポーツに
- 高温環境での作業現場や、建設業などの作業現場に
- 道路工事、保線工事に
- 農作業に

得得キャンペーン 三脚付熱中症暑さ指数計 DSK-150GT ¥33,000

(税込価格 ¥34,650) ※キャンペーン期間2010年8月31日まで

熱中症暑さ指数計 SK-150GT

●黒球温度計・温度計・湿度計が一体となった、ハンディタイプのWBGT指数測定器です。
熱中症予防の目安や、労働環境の熱ストレスの評価として使用されるWBGT指数をはかることができます。



SK-150GT専用ハードケース

※WBGT指数：Wet Bulb Globe Temperature(湿球黒球温度)の略で、ISO 7243/JIS Z8504で規定されている作業者の熱ストレス(暑熱環境)の評価に使用される指数です。湿球温度、黒球温度(輻射熱)、乾球温度から算出される体感温度のひとつです。

●3種のWBGT指数の目安シールが付いています。本体正面(キー下部)に貼り付けてご使用ください。



熱中症予防の運動指針

- 31以上 運動は原則禁止
- 28~31 嚴重警戒
- 25~28 警戒
- 21~25 注意
- 21以下 ほぼ安全

日本体育協会
「熱中症予防ガイドブック」
より抜粋

WBGT熱ストレス指数の基準値

- 32 安静
- 29 低代謝率
- 26 中程度代謝率
- 22 高代謝率
- 18 極高代謝率

厚生労働省 基安発第0729001号
「熱中症の予防対策におけるWBGT
の活用について」より抜粋

高温の許容基準

- 32.5 極軽作業 (RMR~1)
- 30.5 軽作業 (RMR~2)
- 29.0 中等度作業 (RMR~3)
- 27.5 中等度作業 (RMR~4)
- 26.5 重作業 (RMR~5)

日本産業衛生学会
許容濃度等の勧告(2007年度)
より抜粋

正確な測定には……

※測定温度が輻射熱による影響を受けないように、近くにもものがない場所で測定してください。

三脚のご使用をおすすめ致します。



※WBGT指数は、測定環境により演算方法が異なります。測定前に、測定環境の設定をおこなってください。

- ・室内測定(IN)：室内または室外で日が当たらない場所
WBGT指数(℃) = 0.7 × 湿球温度(℃) + 0.3 × 黒球温度(℃)
- ・室外測定(OUT)：室外の日が当たる場所
WBGT指数(℃) = 0.7 × 湿球温度(℃) + 0.2 × 黒球温度(℃) + 0.1 × 乾球温度(℃)

仕様

測定範囲	温度(TA)	0~50℃	測定精度	温度(TA)	±0.6℃
	黒球温度(TG)	0~80℃		黒球温度(TG)	±2℃
	WBGT指数	0~50℃		WBGT指数	±2℃
	湿度(RH)	10.0~95.0%rh		湿度(RH)	±3%rh(20~90%rh at 20~30℃) ±5%rh(上記以外)
分解能	温度、黒球温度、WBGT指数	0.1℃	電源	9V乾電池 × 1個	
	湿度	0.1%rh		電池寿命	連続使用で約600時間(アラーム動作なし)
サンプリング	約2秒	寸法	本体：(W)71 × (H)275 × (D)30mm		
WBGT指数アラーム	設定範囲		20.0~49.9℃	黒球：Φ60mm	
	ブザー警告(解除不可)			質量	約240g(乾電池含む)
使用環境条件	0~50℃ 95%rh以下		オプション		NO.8310-10 交換用黒球 GTS-01
保管環境条件	-10~50℃(結露なきこと)			標準価格 ¥12,000(税込¥12,600)	
20分でオートパワーオフになります。(設定の解除も可能です)					

人と地球と未来を測る。

株式会社 佐藤計量器製作所

本社 〒101-0037 東京都千代田区神田西福田町3番地 ☎03-3254-8111(代) FAX03-3254-8123
 本社営業部 〒101-0037 東京都千代田区神田西福田町3番地 ☎03-3254-8110(代) FAX03-3254-8119
 東京営業所 〒174-0072 東京都板橋区南常盤台2-9-18 ☎03-3958-2351(代) FAX03-3957-5986
 大阪支店 〒540-0037 大阪市中央区内平野町2-1-10 ☎06-6944-0921(代) FAX06-6944-0926
 札幌営業所 〒001-0020 北海道札幌市北区北20条西4-2-17 ☎011-758-0051(代) FAX011-758-0065
 仙台営業所 〒989-1304 宮城県柴田郡村田町西ヶ丘25-1 ☎0224-83-4781(代) FAX0224-83-4770
 名古屋営業所 〒460-0011 名古屋市中区大須1-3-16 ☎052-204-1234(代) FAX052-204-1123
 富山営業所 〒939-8211 富山県富山市二口町5-2-3 ☎076-494-3088(代) FAX076-494-3090
 福井出張所 〒918-8026 福井県福井市湊2-1506 ☎0776-35-7778(代) FAX0776-36-0170
 福岡営業所 〒812-0011 福岡市博多区博多駅前4-18-26 ☎092-451-1685(代) FAX092-451-1688
 東京工場 宮城工場 朝霞配送センター
 ISO9001/宮城工場 ISO14001/本社 朝霞配送センター JCSS/宮城工場 校正技術課

おもとめは…



<http://www.doichi.co.jp>

株式会社
オフィス どいち

〒811-2312 福岡県糟屋郡粕屋町戸原58
TEL: 092-939-1345 FAX: 092-939-1400

●仕様および外観は、改良のため予告なく変更することがあります。●価格は平成22年4月現在の価格(税込価格)です。